

대한민국 E-Business 대표 브랜드

ITEASY

Windows IIS

보안인증서 가이드

- ISMS(정보보호 관리체계) 인증 획득
- 일자리 창출 유공 정부포상 국무총리 표창
- 클라우드 산업발전 유공 과학기술통신부 장관 표창
- 9년 연속 랭키닷컴 IDC/클라우드 분야 1위
- 스마트시티 SOC-ICT 우수기업 과학기술정보통신부 장관 표창
- 최대 10억원 배상책임보험 가입
- 5년 연속 한국소비자만족지수 1위
- 한국인터넷진흥원 선정 고객만족도 우수기업



It is easy,
IT is easy!

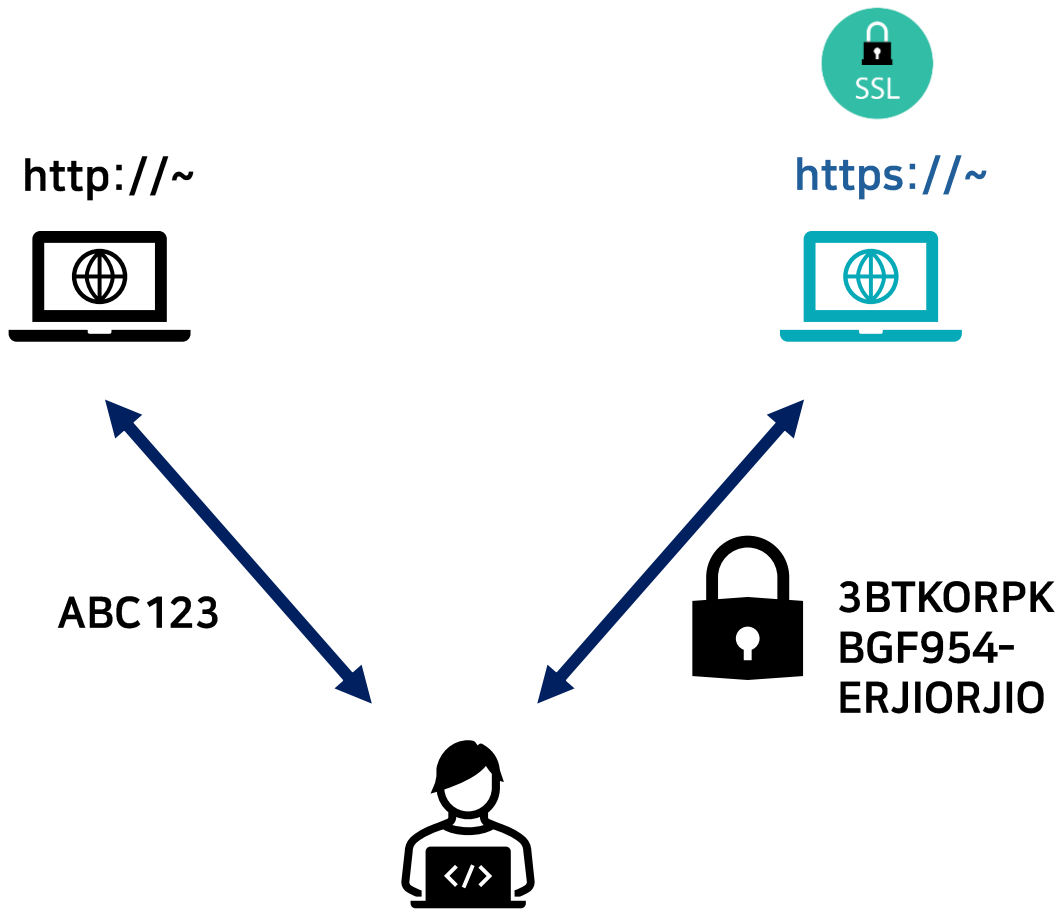
CONTENTS

1. 보안인증서(SSL)
2. 신청 및 진행 절차
3. 안내사항 및 설치 순서

1. 보안인증서(SSL)

SSL 보안 인증서는 웹 서버와 클라이언트 간의 데이터 통신을 암호화하여, 데이터의 기밀성과 무결성을 보장하는 디지털 인증서입니다.

SSL 인증서를 사용하면 사용자와 서버 간의 정보가 암호화되어, 외부의 도청, 변조, 스니핑 등의 위협으로부터 소중한 데이터를 보호할 수 있습니다.



**http는 쉽게 볼 수 있지만,
https는 암호화되어 볼 수 없어!**

2. 신청 및 진행절차

(1) 고객 SSL 인증서 신청 접수

- 고객이 SSL 인증서를 신청합니다.
- 작성정보 : 도메인, 웹서버 종류, SSL 신청업체 정보
- SSL 신청 및 결제 후 작업의뢰 또는 서비스 문의 접수 시 발급이 진행됩니다.
- 아이티이지 SSL 페이지 : <https://www.iteasy.co.kr/sec/ssl>

(2) 도메인 소유권 인증

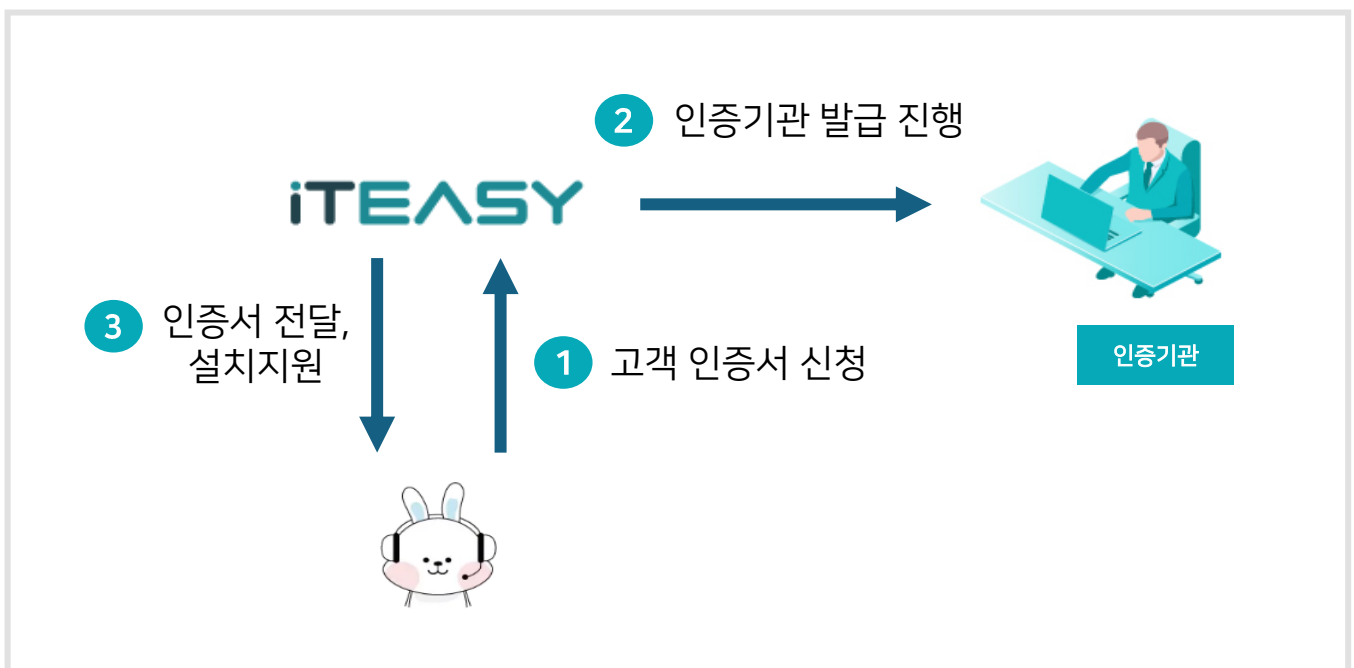
- 도메인에 대한 소유권을 확인하기 위해 인증을 진행 합니다.
도메인 소유권 인증 방법 - 메타태그 [HTTP, HTTPS] , DNS , 이메일

(3) 인증서 발급 진행

- 신청하신 웹 서버에 맞는 형식으로 SSL 인증서를 발급 합니다.

(4) 인증서 전달 및 설치 지원

- 발급된 인증서는 고객에게 전달 합니다.
전달 파일 (예) Widows IIS - PFX
- 직접 설치가 어려우신 경우 자사 전문 엔지니어를 통해 지원을 받을 수 있습니다.



3. 안내사항 및 설치 순서

▷ 설치 전 안내사항

- 본 가이드는 기본적인 참고용 자료로, 사용자 환경에 따라 일부 내용이 다를 수 있습니다.
- 이 내용에 안내된 버전 외 다른 버전을 사용 중일 경우, 기재된 설정이 다를 수 있습니다. 사용 중인 버전에 맞는 적절한 설정 방법을 확인해주세요.
- 설정이나 작업 진행에 어려움이 있을 경우, 전문적인 기술 지원을 요청하는 것을 권장드립니다. 작업 의뢰를 통해 더 정확하고 안전한 설정이 가능합니다.

▷ 설치 테스트 환경

- OS : Windows Server 2022 Standard
- IIS : 10.0 버전

3. 안내사항 및 설치 순서

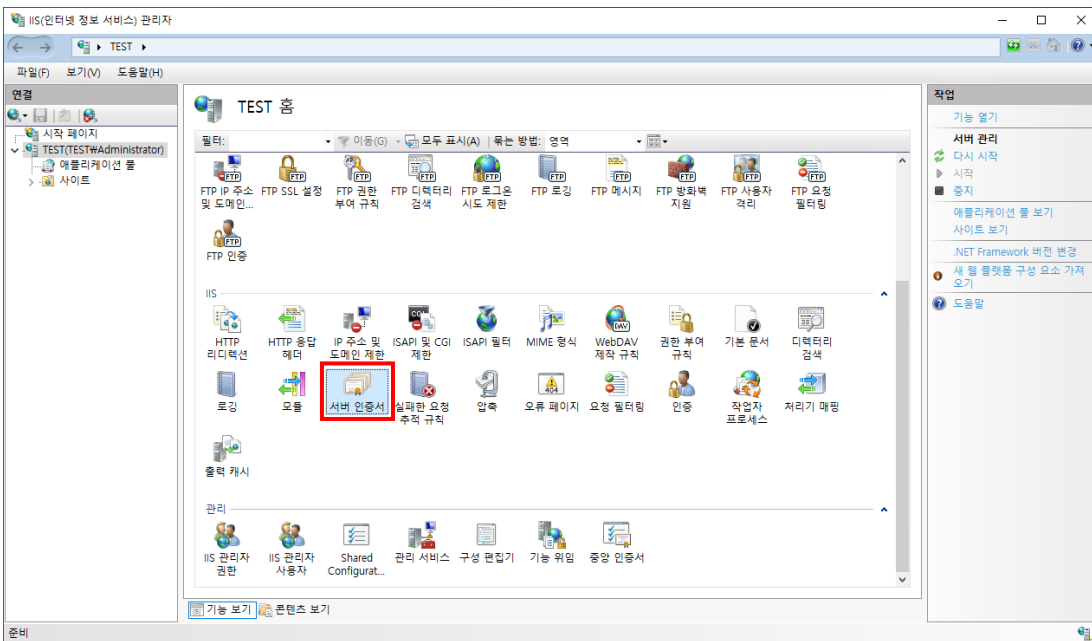
▷ 설치 순서

(1) 인증서 파일을 서버에 저장

[인증서 파일]

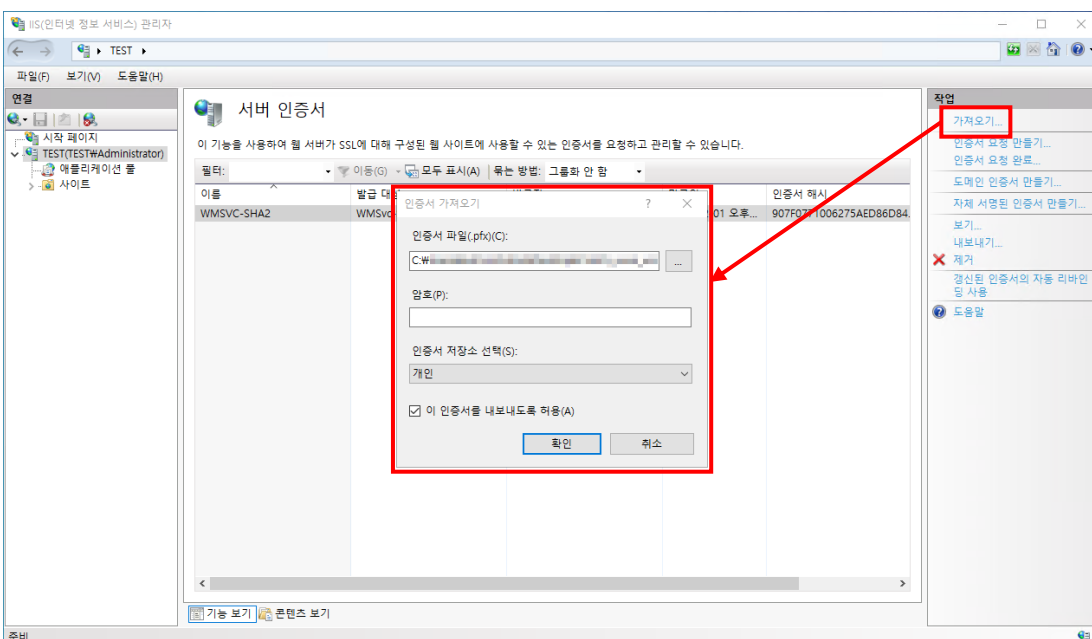
- PFX
- Windows 서버에서 사용하는 SSL/TLS 인증서와 비밀 키를 하나로 묶은 파일입니다.

(2) IIS(인터넷 정보 서비스) 관리자 - 서버 인증서



- 윈도우 + r 키를 누른 후 실행창에 inetmgr 을 입력하여 IIS에 접속합니다.

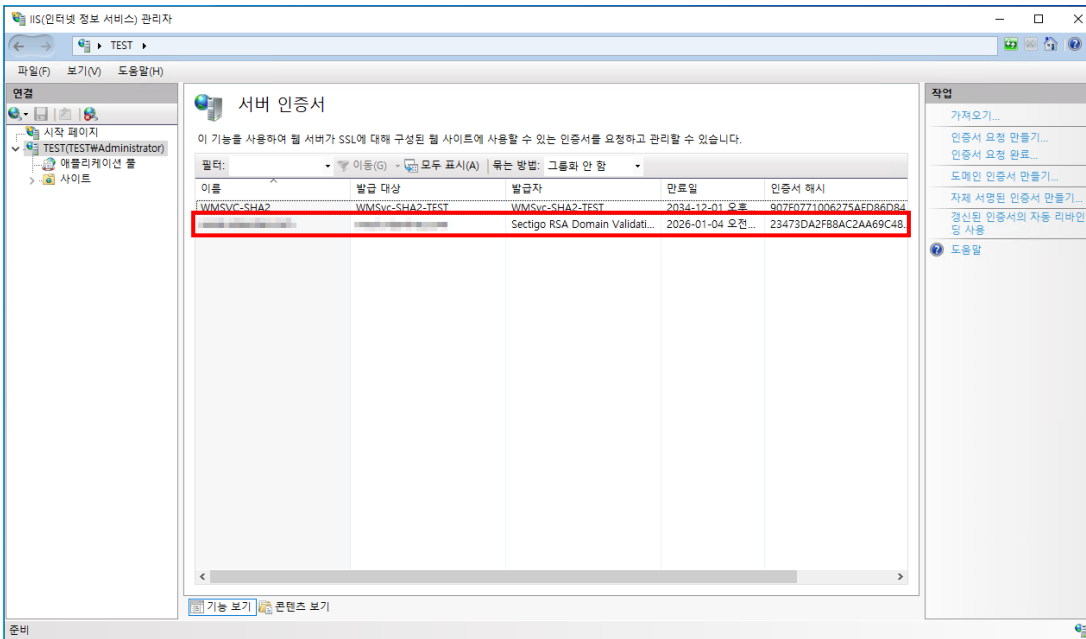
(3) 서버 인증서 - 가져오기 - 인증서 파일 선택 및 암호 입력



- 이전 서버에 업로드한 인증서 파일을 찾아 가져오기를 실행합니다.

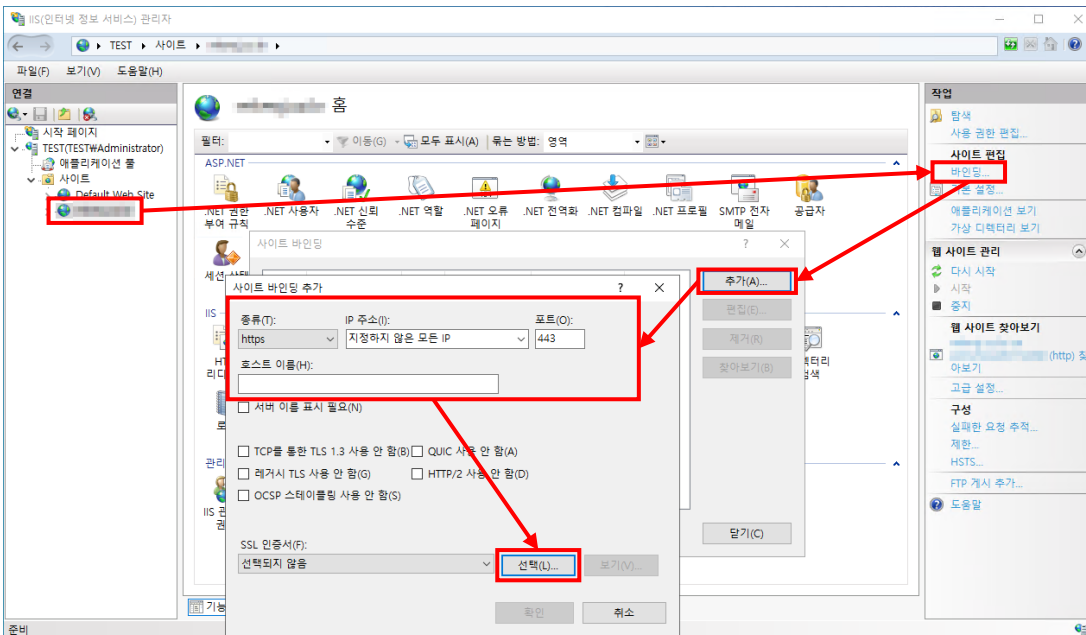
3. 안내사항 및 설치 순서

(4) 인증서 확인



- 인증서가 올바르게 가져와졌는지 확인합니다.

(5) 도메인 선택 - 바인딩 - 추가 - https 및 SSL 인증서 적용



- https를 적용할 도메인에 바인딩 후 인증서를 적용합니다.

(6) https 접속 확인

- 웹 브라우저에서 [https://도메인]으로 접속하여 https 통신 및 인증서 정보를 확인합니다.

“

감사합니다.

[365일 24시간 고객 만족센터]

마이페이지를 통한 관리 지원,

전문 엔지니어들이 365일 24시간 고객 만족센터 운영