

ITEASY

[IIS 7.5 SSL 설치 메뉴얼]

아이티이지
서비스 운영팀

@ 문서 개요

작성자 : 고현숙

작성일자 : 2011. 12.

버전 : v1.0

개요 : Windows Server SSL인증키 설치 방법 및 신청 방법입니다.

@ 테스트 환경

OS : Windows 2008 ENT R2

APP : IIS 7.5

SSL이란 ?

- SSL (Secure Socket Layer) 프로토콜은 처음 Netscape 사에서 웹 서버와 브라우저 사이의 보안을 위하여 만들었습니다. SSL은 Certificate Authority(CA) 라 불리는 서드 파티로부터 서버와 클라이언트의 인증을 하는데 사용됩니다.

SSL 통신 절차

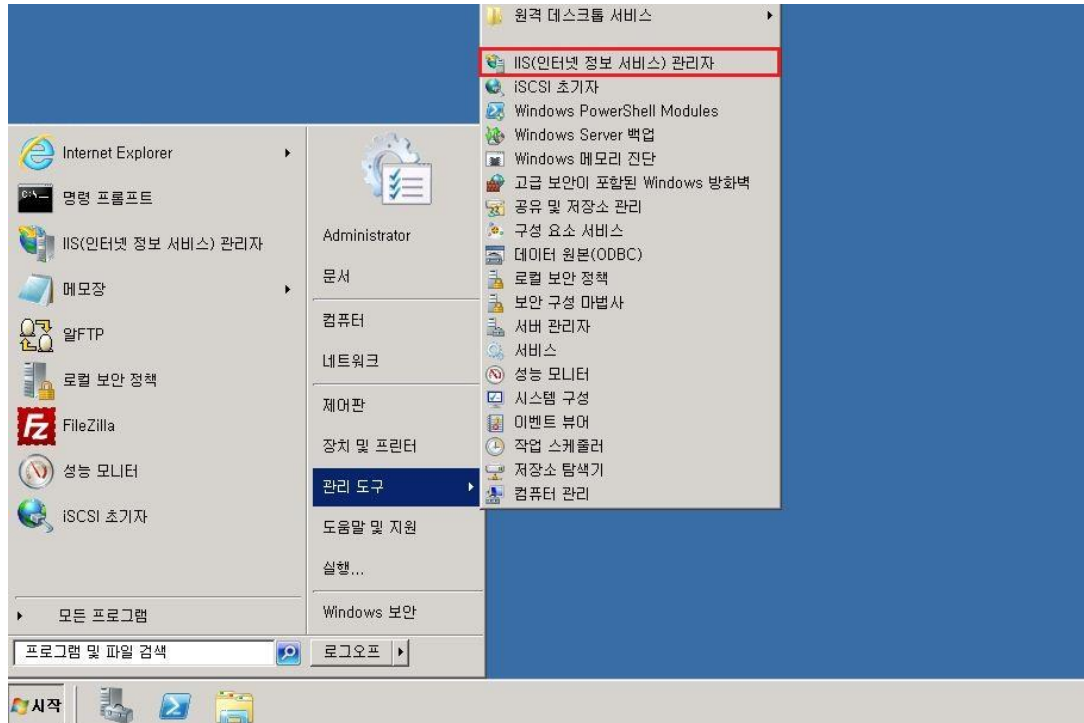


- ① 클라이언트가 서버에 접속하면 서버인증서를 전송 받습니다.
- ② 클라이언트는 받은 서버 인증서를 분석하여 신뢰할 수 있는 인증서인지를 검토한 뒤, 서버의 공개키를 추출합니다.
- ③ 클라이언트가 세션키로 사용할 임의의 메시지를 서버의 공개키로 암호화 하여 서버에 전송합니다.
- ④ 서버에서는 자신의 비밀키로 세션키를 복호화 하여 그 키를 사용하여 대칭키 암호화 방식으로 메시지를 암호화 하여 클라이언트와 통신하게 되며 이것은 "https" 라는 별도의 프로토콜을 사용하게 됩니다.

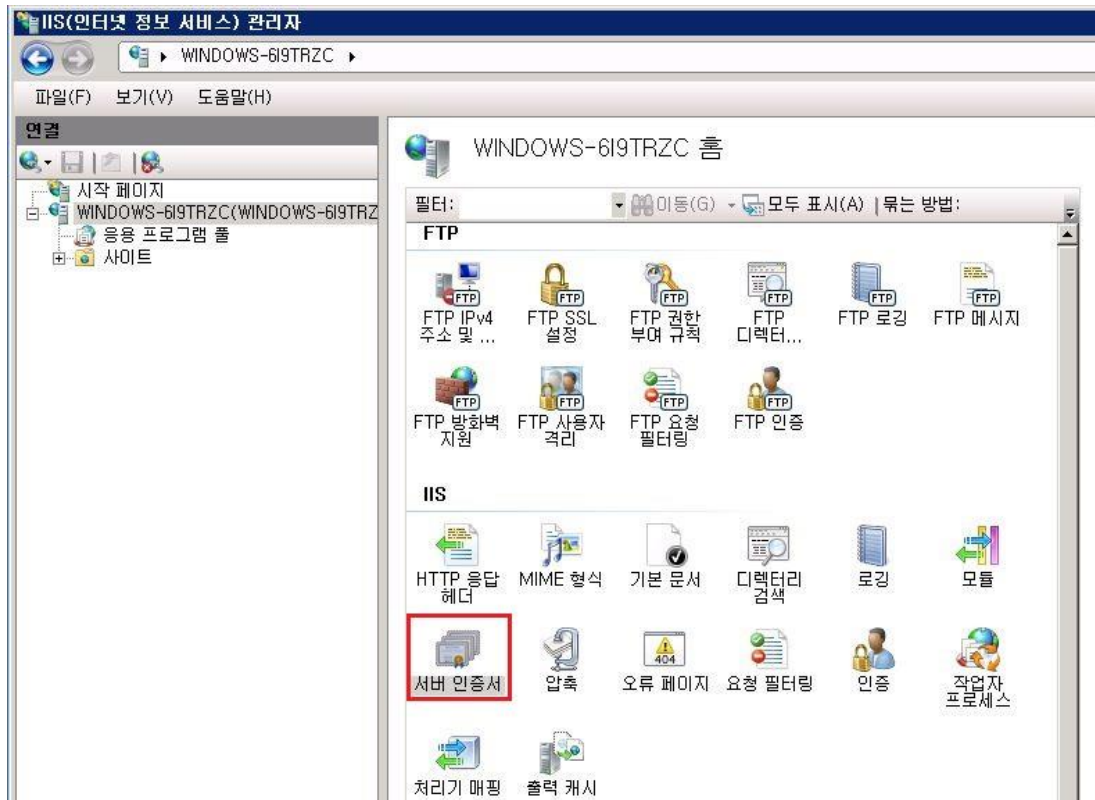
1. 인증서 생성

- IIS 7.5 관리자에 접속합니다.

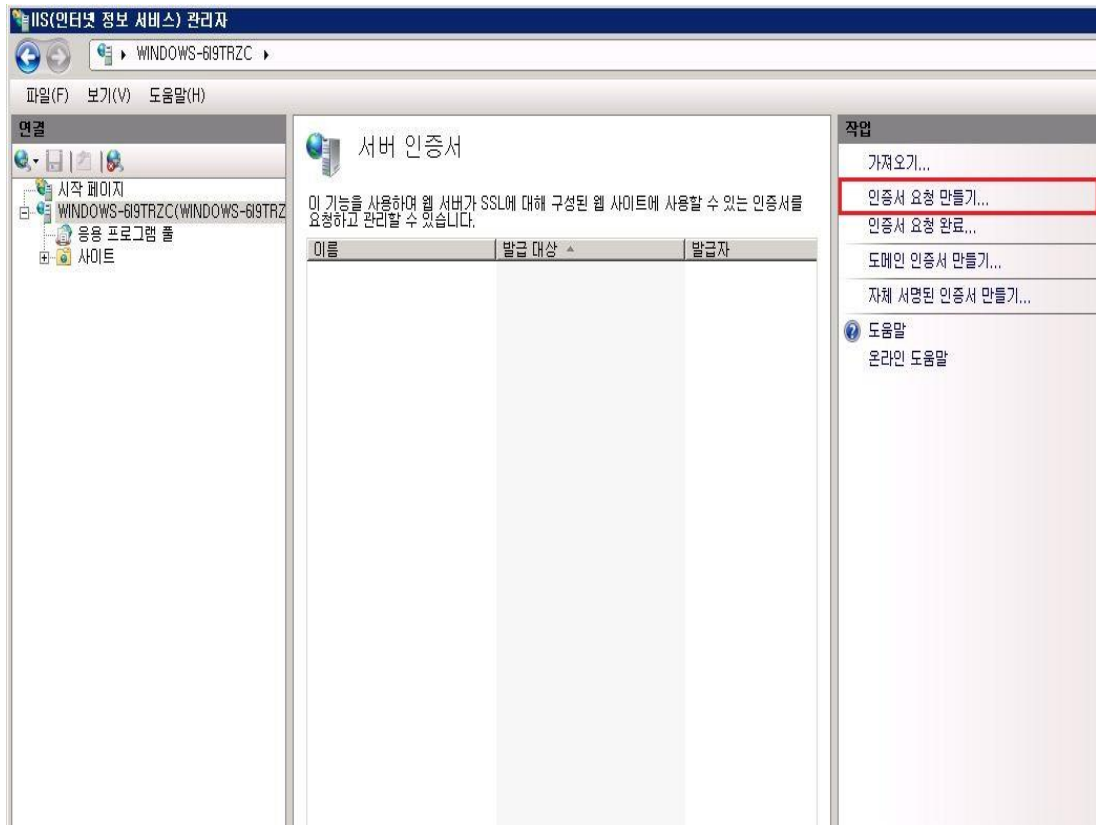
윈도우 시작 > 모든 프로그램 > 관리도구 > IIS(인터넷 정보 서비스) 관리자



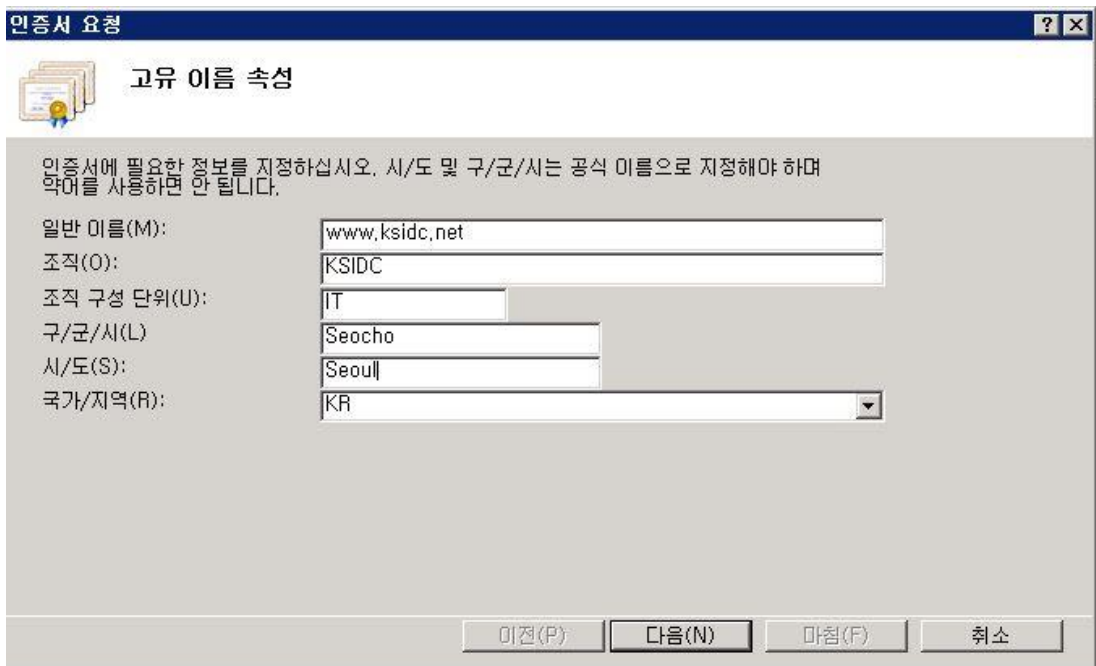
- IIS 관리자에서 서버 인증서를 더블 클릭합니다.



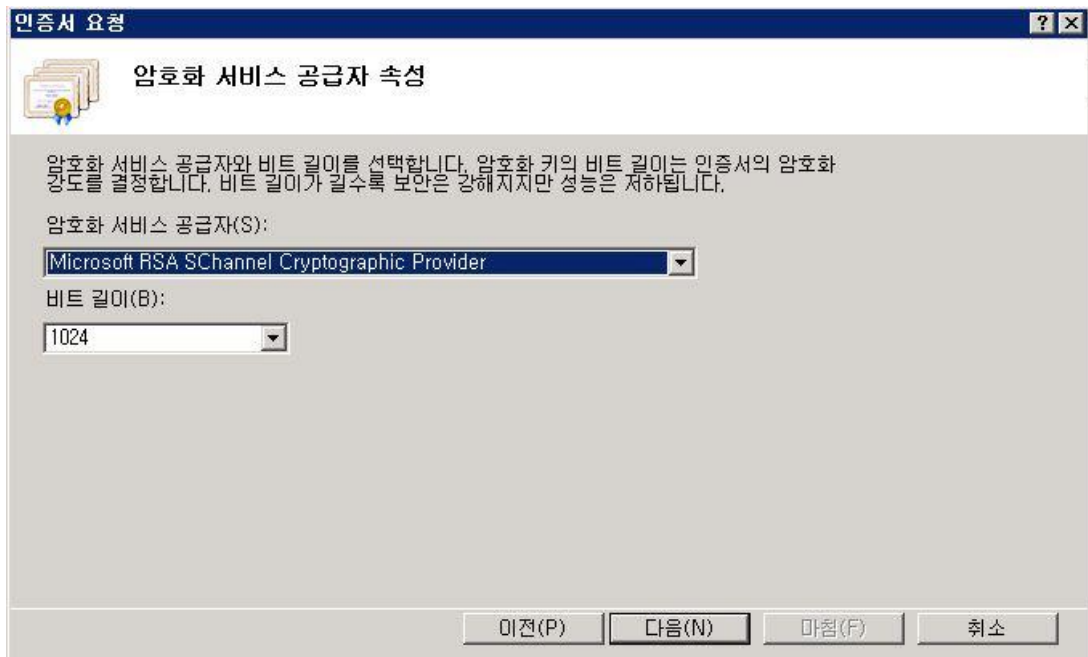
- 인증서 요청 만들기를 선택 합니다.



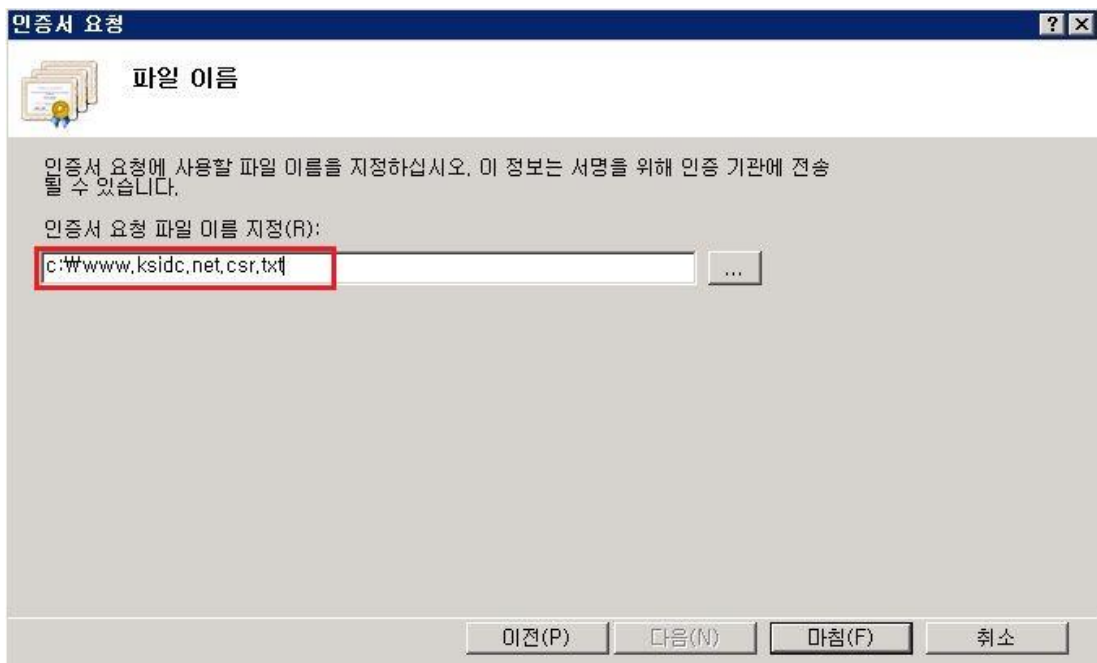
- 도메인 정보를 입력합니다.



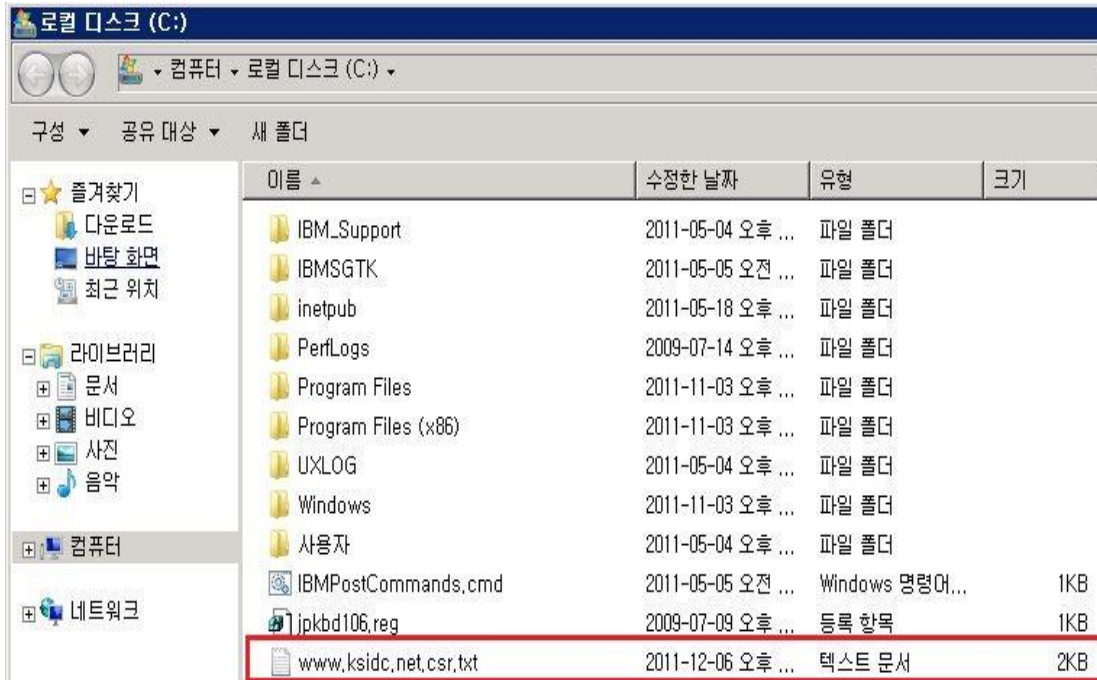
- 1024 비트로 암호화 하도록 설정한 뒤 다음 단계로 진행합니다.



- 인증서 생성 경로를 지정합니다.



- 지정된 경로로 인증서가 생성되어 있는지 확인합니다.



- 메모장으로 인증서를 열어 값을 복사합니다.



※ 복사한 인증서 키 값은 인증기관의 메일로 붙여 넣기 하여 보냅니다.

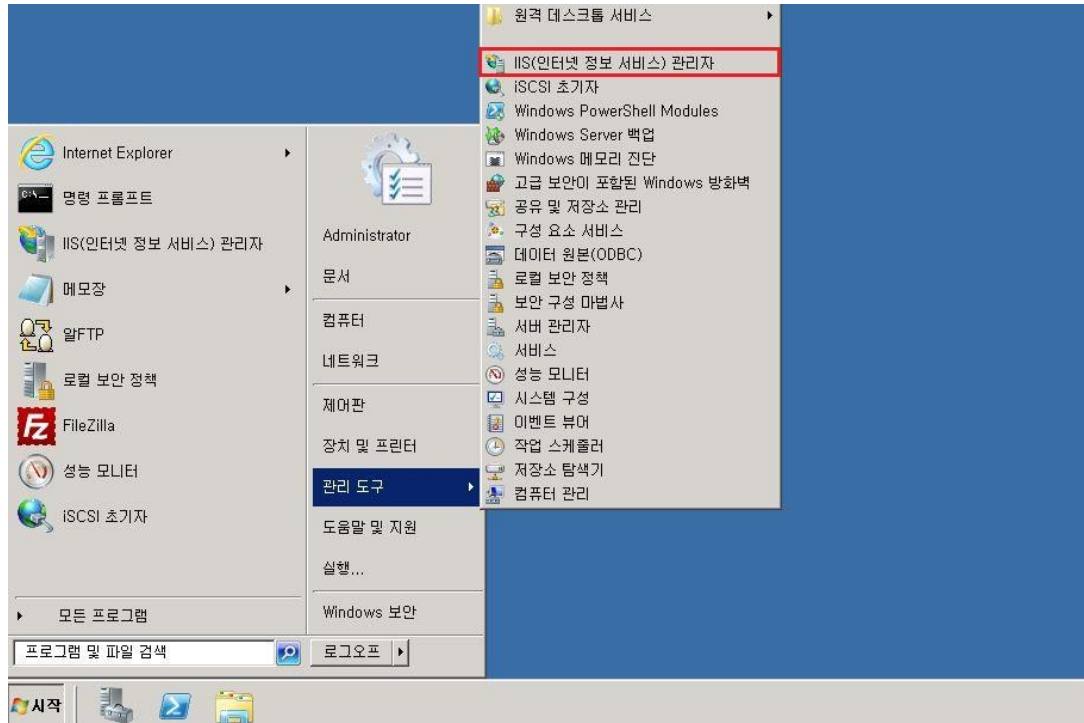
또는, 고객이 신청한 신청서와 인증서 파일을 같이 첨부하여 인증기관 메일로 보냅니다.

※ 복사하여 붙여 넣을 때엔 '-----BEGIN' 부터 'REQUEST-----' 까지 모두 복사하여야 합니다.

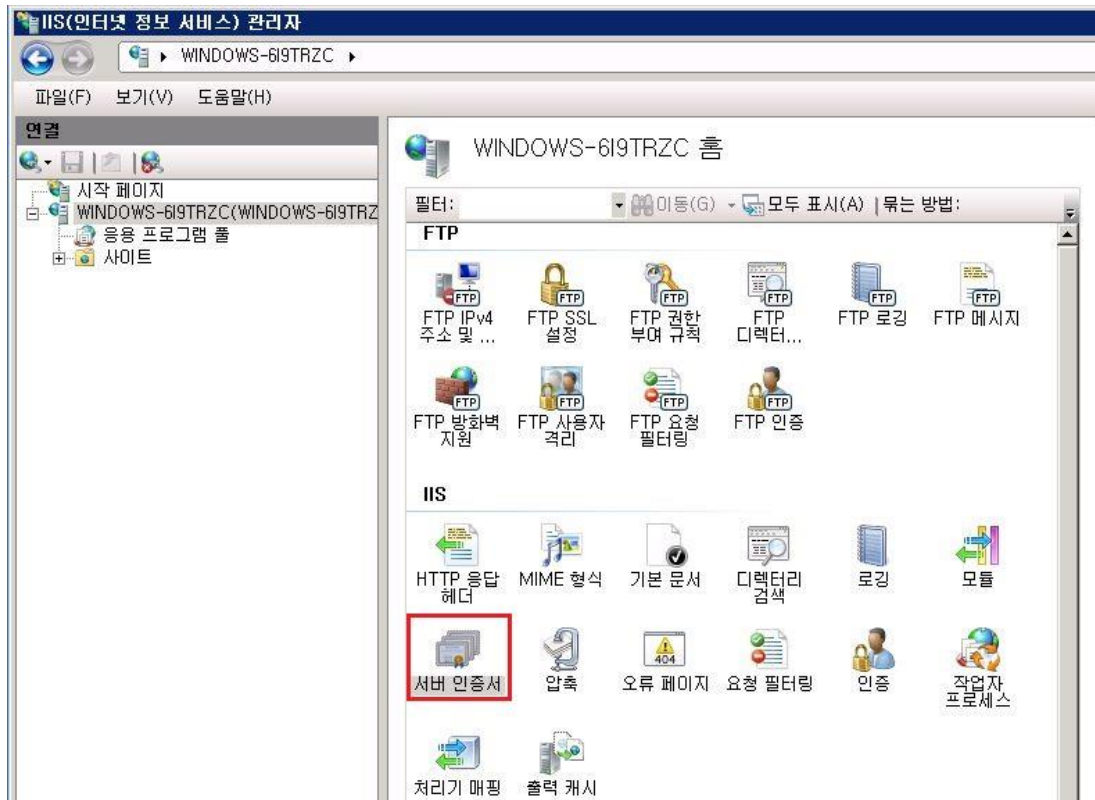
2. 발급 받은 인증서를 설치

- IIS 7.5 관리자에 접속합니다.

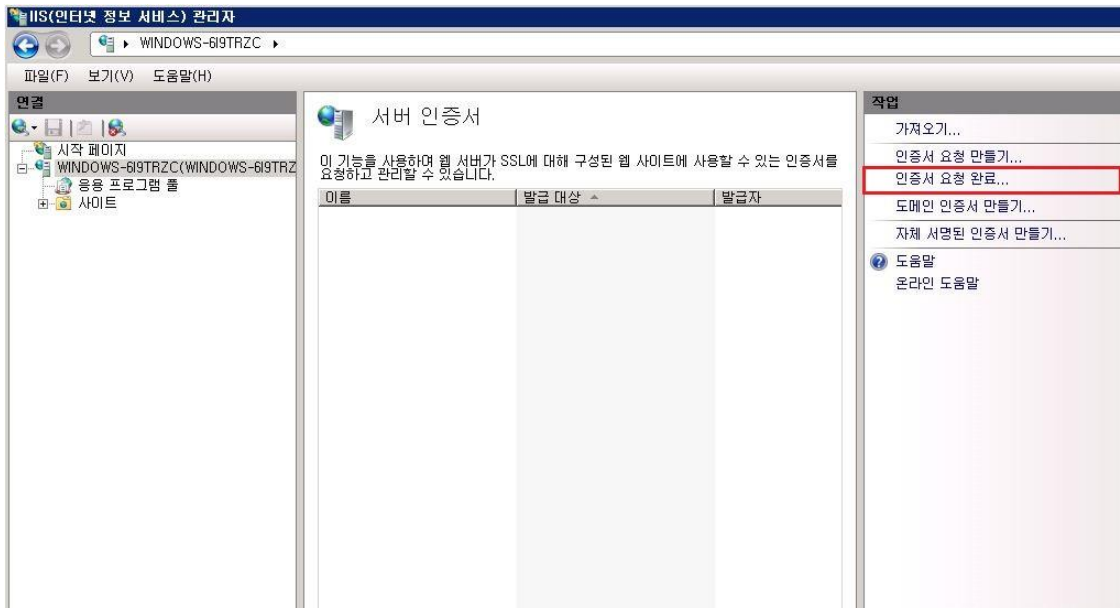
윈도우 시작 > 모든 프로그램 > 관리도구 > IIS(인터넷 정보 서비스) 관리자



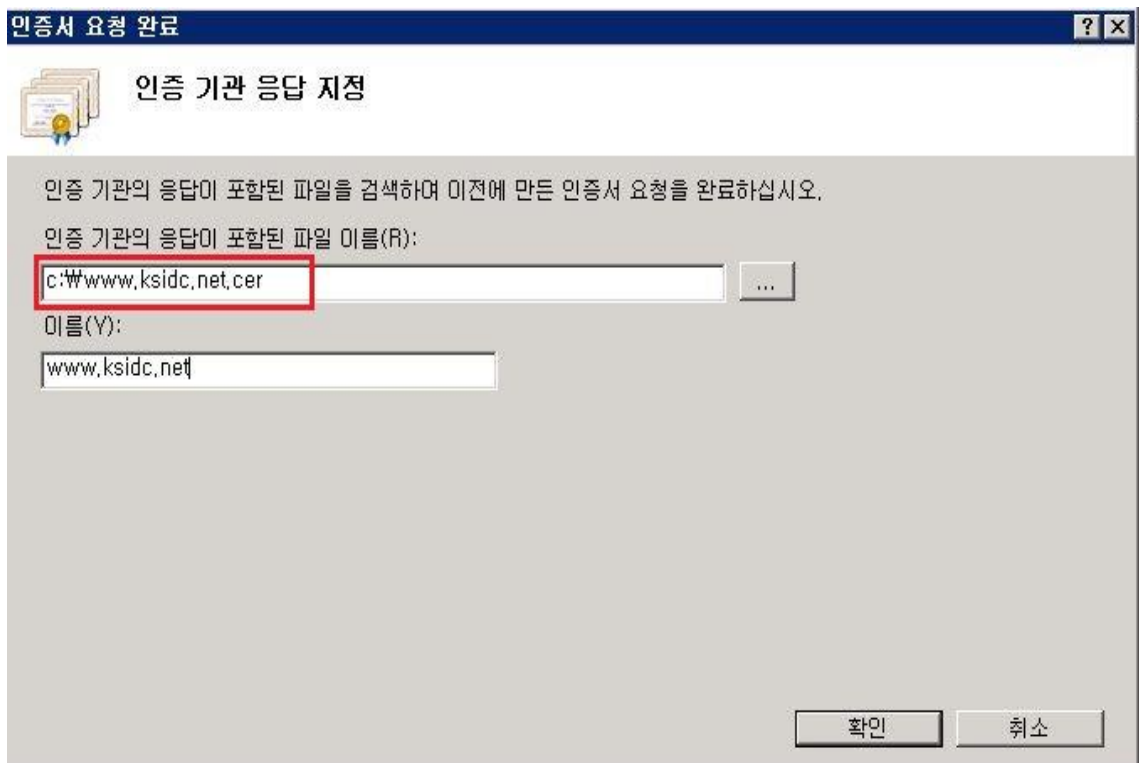
- IIS 관리자에서 서버 인증서를 더블 클릭합니다.



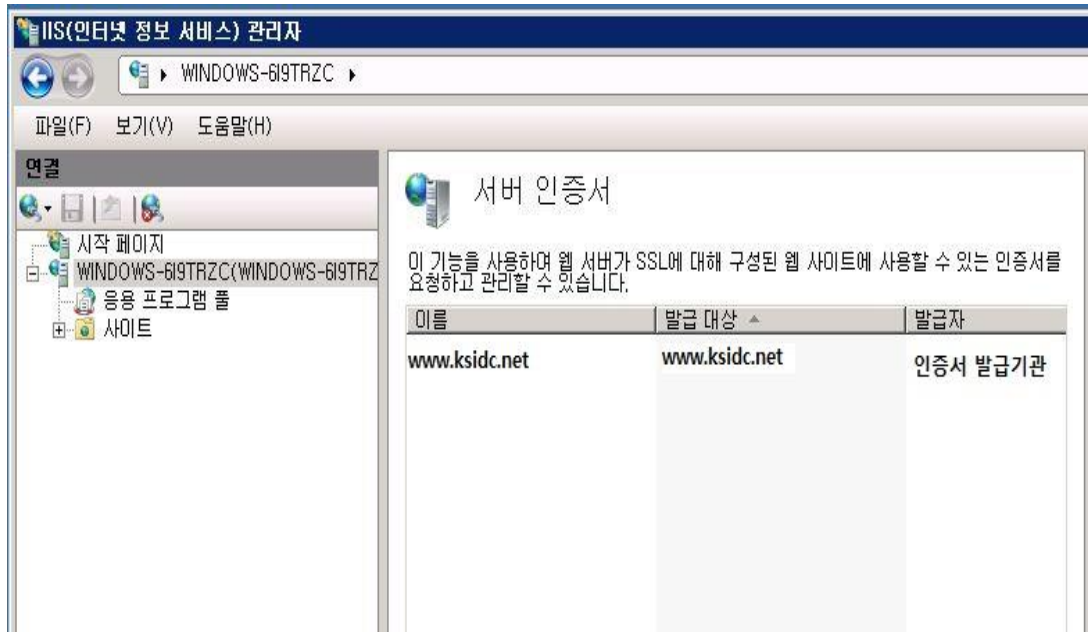
- 인증서 요청 완료를 선택합니다.



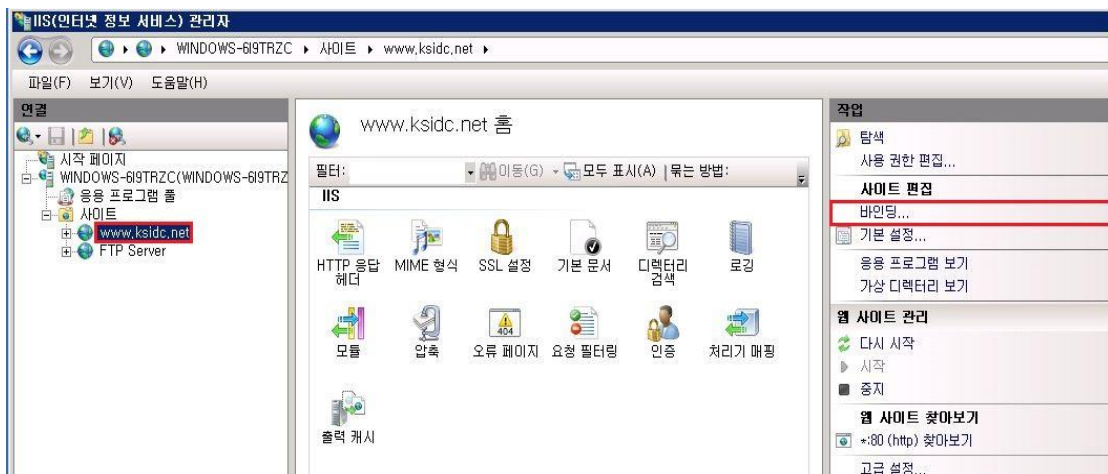
- 발급 받은 인증서를 찾아 입력합니다.



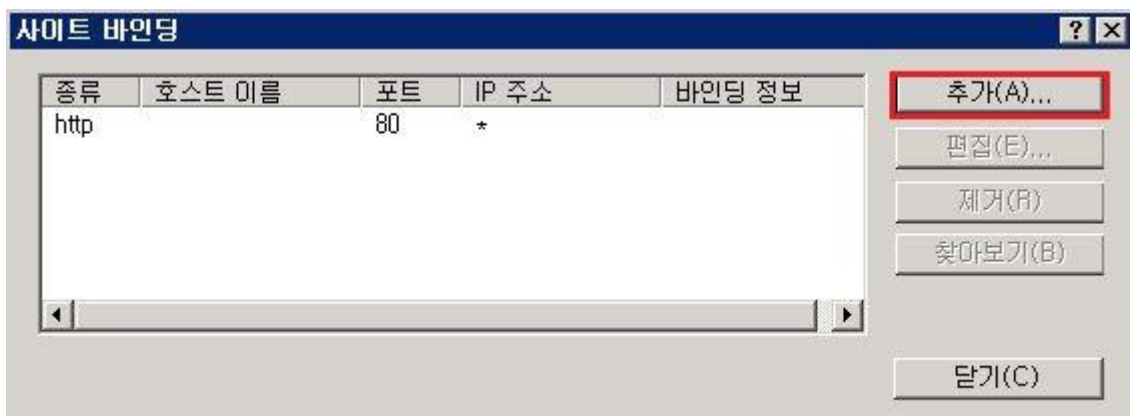
- 발급 받은 인증서를 가져 오면 인증서 목록에 가져온 인증서가 확인됩니다.



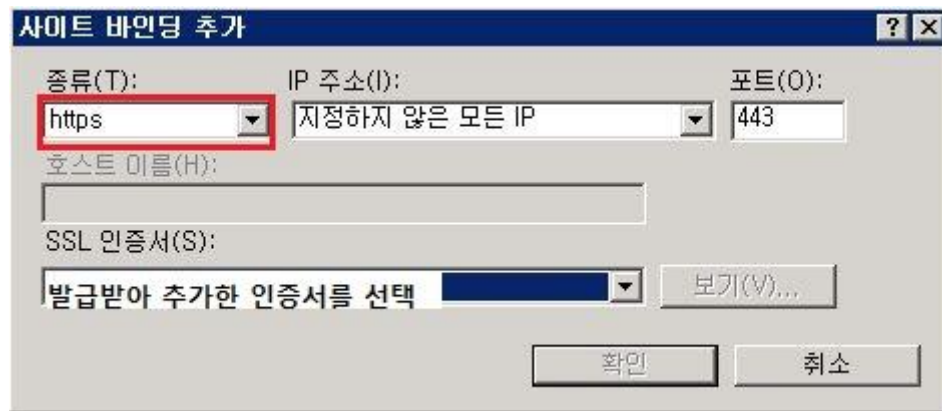
- 사이트에서 웹사이트를 선택한 뒤, 바인딩 설정을 클릭합니다.



- 추가 합니다.



- https를 선택하여 포트를 지정한 뒤, 발급 받은 인증서를 선택합니다.



- 443 포트가 활성화 된 것을 확인합니다.

